

DIECI



APOLLO

26.6



dieci.com

LEISTUNGEN

| | |
|---|----------------------|
| Maschinenmodell | Apollo 26.6 |
| Maximale Tragkraft | 2600 kg (5732 lb) |
| Maximale Hubhöhe | 5,73 m (18,8 ft) |
| Max. waagrechtcr Ausschub | 3,2 m (10,5 ft) |
| Schwenkwinkel der Gabeln | 129 ° |
| Ausbrechkraft | 5510 daN (12387 lbf) |
| Zugkraft | 4400 daN (9892 lbf) |
| Leergewicht | 5100 kg (11244 lb) |
| Max. zulässige Steigung | 40 % |
| Höchstgeschwindigkeit (auf Reifen mit dem maximal zulässigen Durchmesser bezogen) | 30 km/h (18,6 mph) |

AUSLEGER

| | |
|--------------------|-------------|
| Maschinenmodell | Apollo 26.6 |
| Senken | 5,24 s |
| Heben | 10,07 s |
| Ausfahren | 7,87 s |
| Einfahren | 4,37 s |
| Kippen nach vorn | 4,54 s |
| Kippen nach hinten | 2,87 s |

MOTOR

| | |
|-----------------------------------|--|
| Maschinenmodell | Apollo 26.6 |
| Marke | YANMAR |
| Nennleistung | 53,7 kW (72 PS) |
| @U/min | 2500 U/min |
| Betrieb | 4-Takt |
| Einspritzung | Elektronisch, Common-Rail |
| Anzahl und Anordnung der Zylinder | 4, vertikal in Reihe |
| Hubraum | 3319 cm ³ (203 in ³) |
| Verbrauch | 235 g/kWh (386,58 lb/Hp h) |
| @U/min | 2500 U/min |
| Abgasnormen | Stage V/Tier 4f |
| Abgasbehandlung | Katalysator + Partikelfilter (DOC+DPF) |
| Kühlsystem | Flüssigkühlung |
| Ansaugung | Turbolader |
| Luftfilter | Luftvorwärmung und Luftvorfilter mit Staubfang |

GETRIEBE

| | |
|-----------------|--|
| Maschinenmodell | Apollo 26.6 |
| Antrieb | Hydrostatischer Eingang-Antrieb mit Verstellpumpe |
| Hydraulikmotor | Hydrostatisch mit stufenloser automatischer Regelung |
| Umschaltung | Elektrohydraulisch |
| Inching | Hydraulisches Pedal für genaue Fahrbewegung |

DIFFERENTIALACHSEN

| | |
|-----------------|--|
| Maschinenmodell | Apollo 26.6 |
| Achsentypen | 2 Lenkräder, mit 4 Planetengetrieben |
| Lenkungsarten | Allradlenkung / Hundegang / Vorderradlenkung |
| Vorderachse | Starr |
| Hinterachse | Pendelnd |
| Betriebsbremse | Im Ölbad an Vorderachse |
| Feststellbremse | Federspeicherbremse mit elektrischer Steuerung |

HYDRAULIKANLAGE

| | |
|-------------------------------|--|
| Maschinenmodell | Apollo 26.6 |
| Typ Hydraulikpumpe | Zahnradpumpe für Hydrauliklenkung und Bewegungen |
| Förderleistung Hydraulikpumpe | 80 l/min (21,1 gal/min) |
| Max. Betriebsdruck | 23 MPa (3336 psi) |
| Bedienung Steuerventil | Proportionaler Joystick 4in1 |
| Typ Steuerventil | Hydraulisch mit Monohebel und proportionaler Steuerung |

FÜLLMENGEN

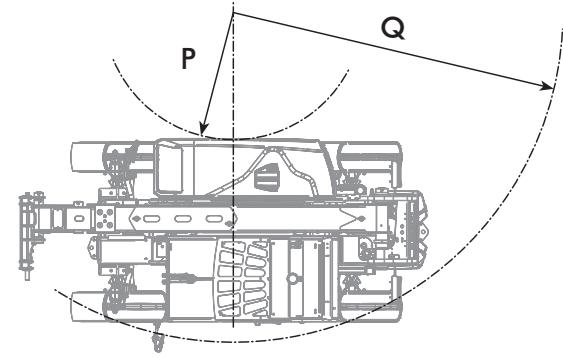
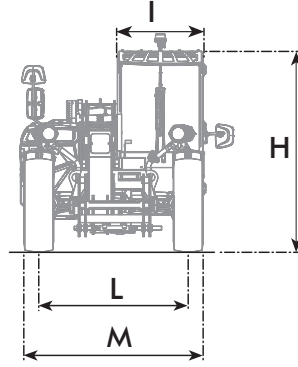
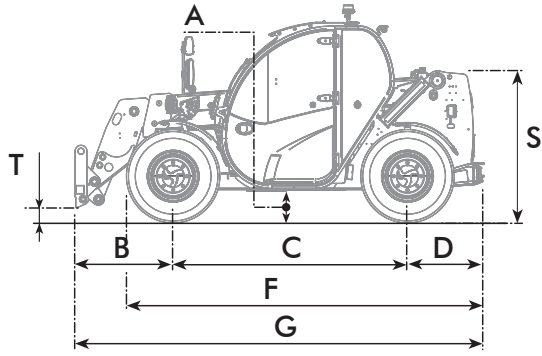
| | |
|---------------------------------|------------------|
| Maschinenmodell | Apollo 26.6 |
| Hydraulische Anlage (insgesamt) | 85 l (22,45 gal) |
| Kraftstoffbehälter | 80 l (21,13 gal) |

BEREIFUNG

| | |
|-------------------|-------------|
| Maschinenmodell | Apollo 26.6 |
| Standardbereifung | 12-16.5 |

ABMESSUNGEN

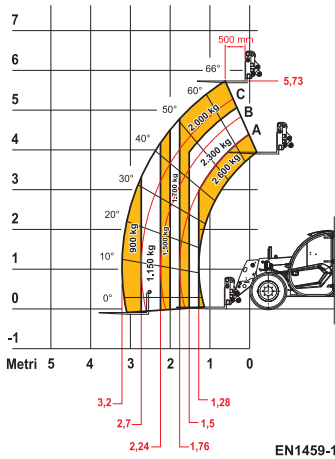
| | |
|-----------------|--------------------|
| Maschinenmodell | Apollo 26.6 |
| A | 245 mm (9,6 in) |
| B | 985 mm (38,8 in) |
| C | 2350 mm (92,5 in) |
| D | 765 mm (30,1 in) |
| F | 3585 mm (141,1 in) |
| G | 4100 mm (161,4 in) |
| H | 1945 mm (76,6 in) |
| I | 860 mm (33,9 in) |
| L | 1510 mm (59,4 in) |
| M | 1860 mm (73,2 in) |
| P | 1330 mm (52,4 in) |
| Q | 3400 mm (133,9 in) |
| S | 1450 mm (57,1 in) |
| T | 75 mm (3,0 in) |



MAX
2600 kg



DOCCT0000822



EN1459-1 ANNEX B

26.6