

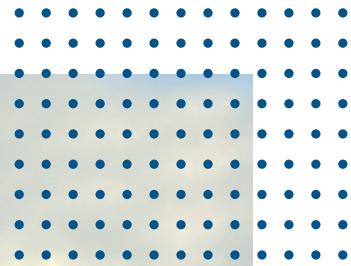
**GOODmix**

2-Wege-Fahrmischer





- ▶ **ECM-Zertifiziert:** Höchste Standards für Qualität und Sicherheit.
- ▶ **24/7 Service:** Rund um die Uhr für Sie im Einsatz.
- ▶ **Speziell ausgestattete Servicefahrzeuge:** Unsere Flotte ist für jede Herausforderung gerüstet.
- ▶ **Servicetechniker mit Triebfahrzeugführerschein:** Kompetent und qualifiziert.
- ▶ **Bundesweit und in angrenzenden Ländern:** Flexibel und überall verfügbar.
- ▶ **Experten für alle 2-Wege-Bühnen Hersteller:** Umfassend geschulte Fachkräfte.
- ▶ **Baureiheneinweisungen für 2-Wege-Arbeitsbühnen:** Auch vor Ort bei Ihnen möglich.

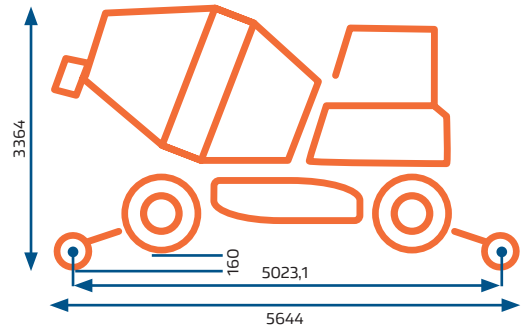




## Ausstattung

Diesel Motor  
  
Motorleistung  
Abmessungen  
in Transportstellung  
Gewicht  
Zur Mitfahrt zugelassene  
Anzahl von Personen

Perkins, 904J-E36TA,  
Turbolader, Stage V  
85,6kW bei 2200 min-1  
  
5825 x 2400 x 3140 mm  
9.500 kg  
1 Fahrer  
+ 1 Rangierbegleiter



## Gleis Modus

Fahrtrieb  
Hydraulische Bremse  
(bei Gasfreigabe)  
Federspeicherbremsen  
(Negativ)  
Durchmesser Schienenrad  
Max. Rampenwinkel  
Max. Überhöhung  
Fahrgeschwindigkeit  
Gleis  
Fahrgeschwindigkeit  
Offroad

Hydrostatisch 4 Radmotoren  
Auf jeden der vier Eisenbahnräder im Laufwerk  
  
Auf jeden der vier Eisenbahnräder im Laufwerk  
  
500 mm  
13,5°  
200 mm  
  
Stufe bis 9, Stufe bis 2 9-19,5 km/h  
  
27 km/h

## Schwenkbegrenzung

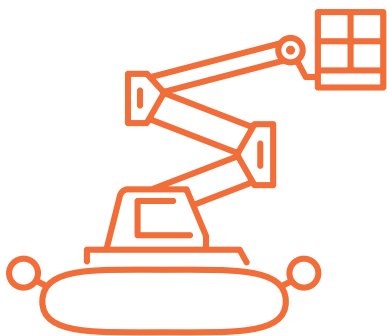
AMT

Konform EN-15746 1/2  
Funktioniert in Gleis und Reifenmodi  
Integrierter Hub und Schwenkbegrenzung  
Mit Überbrückung Schlüsselschalter

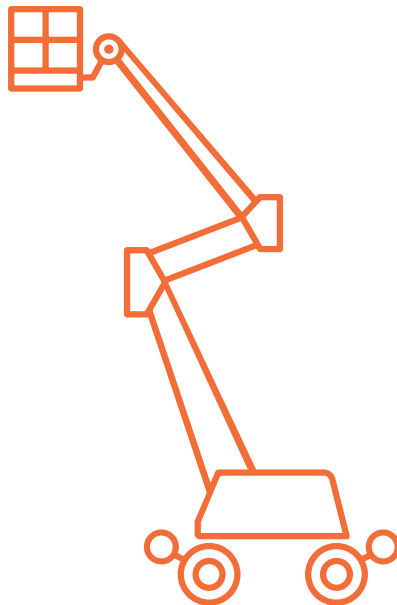




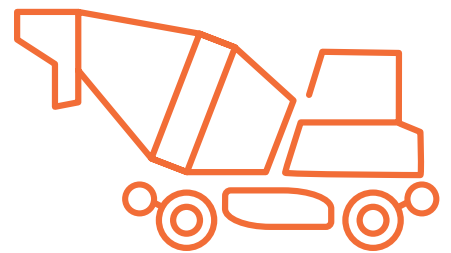
# Die ultimative Lösung auf Straße und Schiene



**GOOD 14-C**



**GOOD 14-ED**  
**GOOD 16-W**



**GOODmix**

